

*Double F Consulting*

Façade Consultancy

Clean - Green - Sustainable

*SERVICES DE CONSEIL EN INGENIERIE DE FACADE*



## NOTRE SERVICES

Avec plusieurs projets réalisés dans le monde, nous sommes susceptibles d'être le partenaire responsable de toutes les questions de façade que vous pourriez avoir, vous pouvez donc nous faire confiance que nous comblons l'écart entre la conception et l'exécution du projets. Cela évite de perdre des informations clés sur le projet et permet à l'équipe d'atteindre un niveau plus élevé d'efficacité, de qualité et de certitude des coûts.



### STRATÉGIE

- Étude de faisabilité
- Examen de projet/par chaque Etapes
- Étude de Restaurations ou Réhabilitations.

### PRE-TENDER

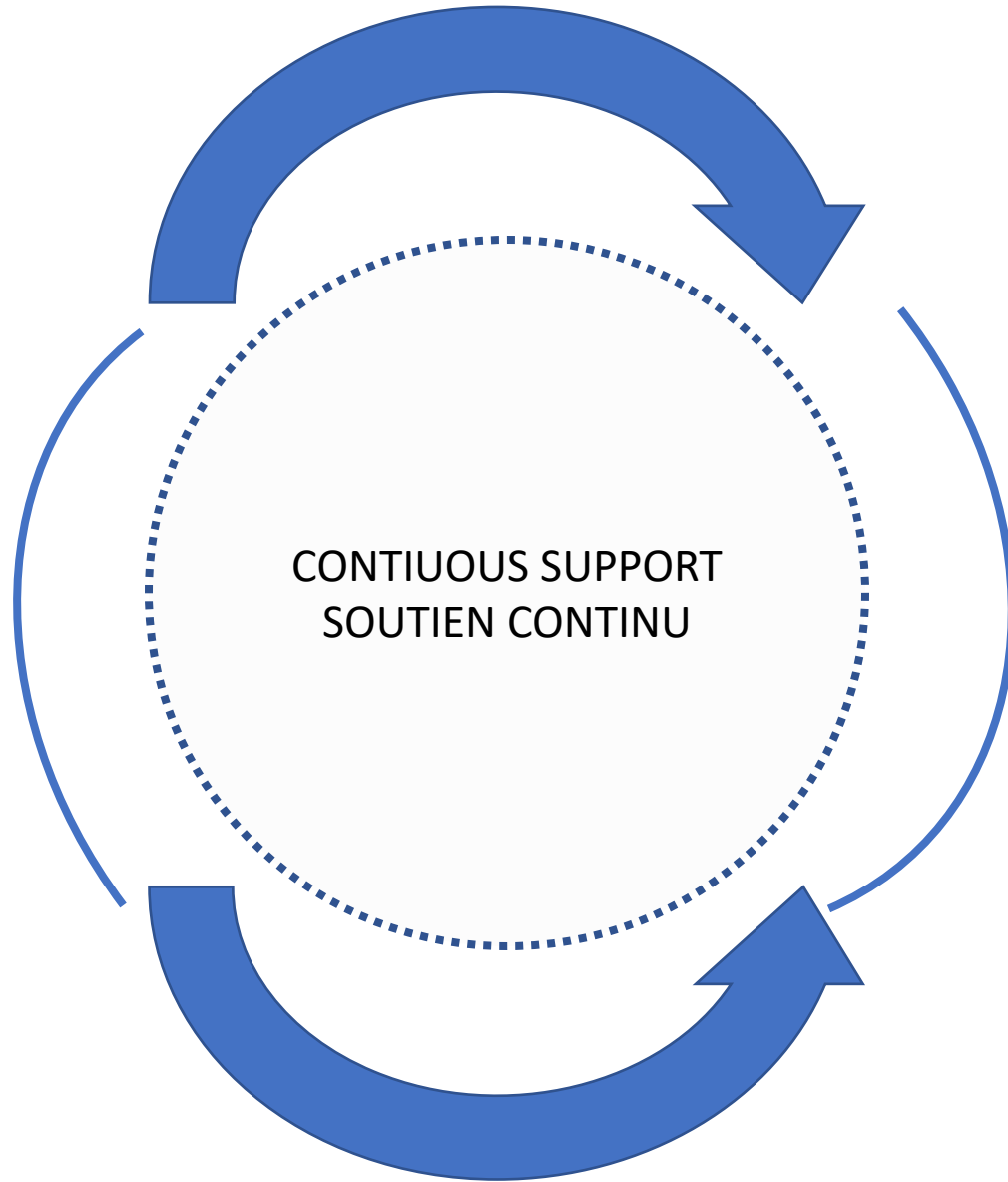
- Objectifs et résumé du projet.
- Concept/Conception schématique
- Conception détaillée/développée
- Conception technique/construction
- Spécification/documentation d'appel d'offres
- Évaluation des offres Étude

### POST-APPEL D'OFFRES

- Contrôle de la conformité de la conception
- Association au MOCK-UP (Maquettes)
- Contrôle de conformité d'exécution

### TEL QUE CONSTRUIT

- Surveillance
- Enquête sur les défauts et les défaillances / Expertises



# POURQUOI IL EST IMPORTANT D'UTILISER NOTRE SERVICE

La façade est un intermédiaire entre l'intérieur et l'extérieur. Le type d'enceinte définit la quantité d'énergie à transférer pour maintenir un environnement confortable sans aucun impact négatif. L'objectif principal des façades durables est de réduire la dépendance du bâtiment à l'énergie artificielle. Ceci peut être réalisé en développant une géométrie et en plaçant le bâtiment par rapport à la position solaire, en fournissant une protection solaire pour contrôler les charges de refroidissement et en améliorant le confort thermique, en utilisant la ventilation naturelle pour réduire les charges de refroidissement et améliorer la qualité de l'air, en minimisant l'énergie utilisée pour l'éclairage artificiel, refroidissement et chauffage mécaniques en optimisant l'isolation des murs extérieurs et l'utilisation de l'éclairage naturel.

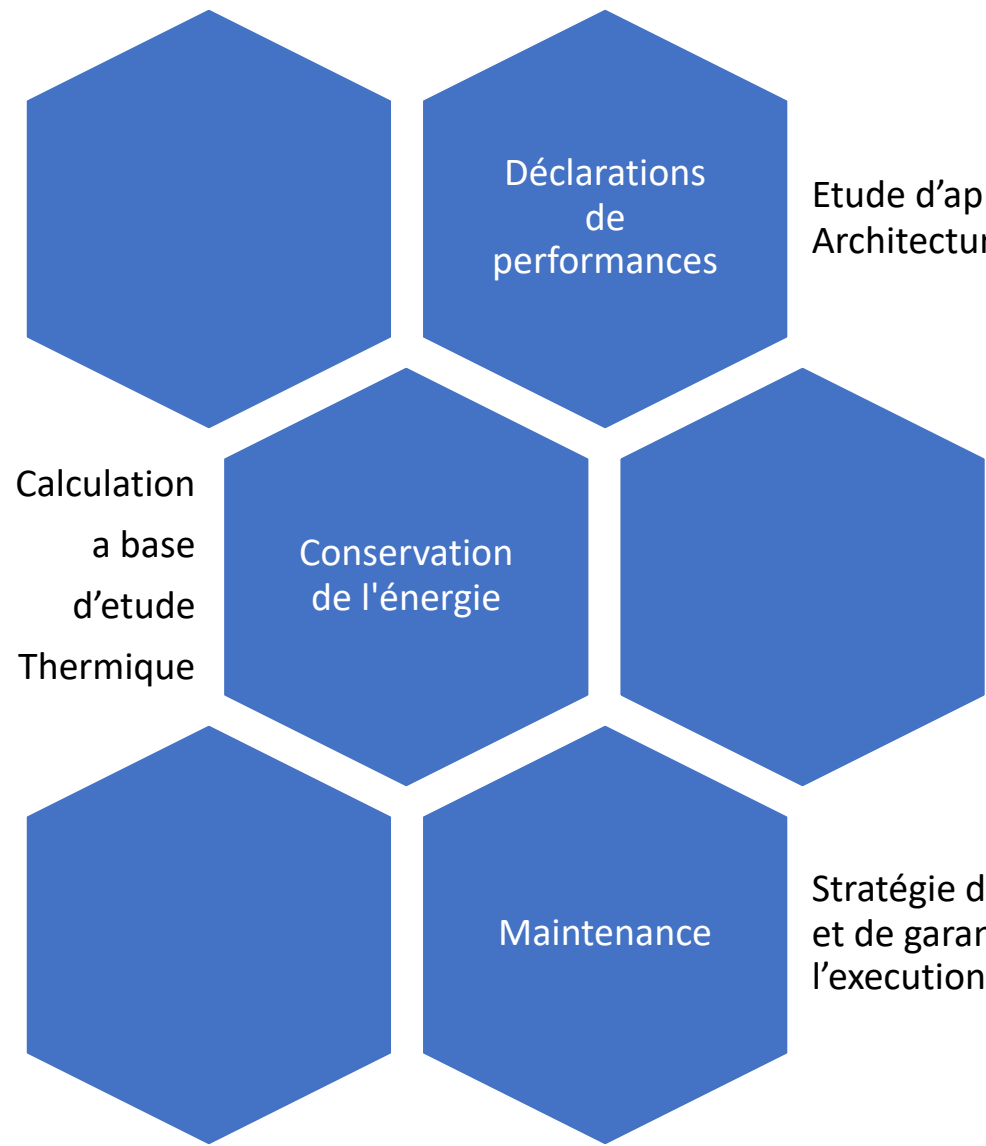
## DURABILITÉ

- Physique thermique du bâtiment
- Etudes Acoustique du bâtiment
- Simulation du différents impact scenario de températures.
- Énergie décentralisée
- Certificats de performance énergétique

## INGENIERIES

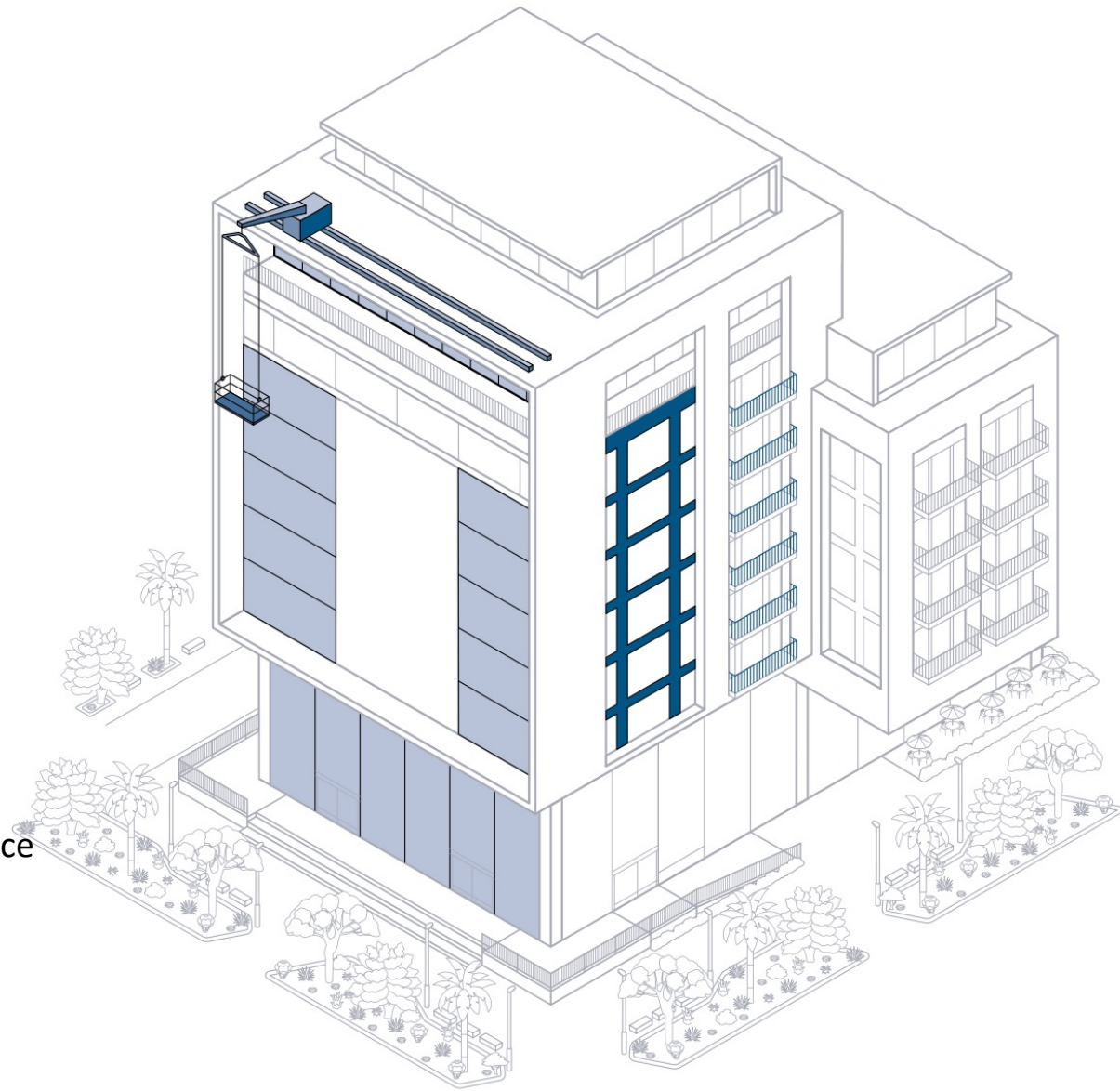
- Aménagement d'usine/Control de fabrication
- Pré-qualification
- Ingénierie de la valeur général
- Conception de système/de concept
- Développement de maquettes
- Décollage du matériel
- Documents de fabrication
- Documents d'installation





Etude d'après le design  
Architectural

Stratégie de maintenance  
et de garantie après  
l'exécution



### **Maintenance, Nettoyage, Accès, BMU:**

Les façades doivent être nettoyées et entretenues. Ce qui semble trivial est une composante de la planification et de l'entretien des façades, qui assure la valeur à long terme d'un projet, il ne faut donc pas le sous-estimer. On réduit les coûts d'exploitation en intégrant dès le départ la logistique de l'entretien et du nettoyage dans la planification. Il ne s'agit pas seulement d'équipements d'entretien et de nettoyage, le type et la conception de la façade elle-même peuvent apporter une contribution décisive. Les solutions de façade qui n'en tiennent pas compte lors de la planification et de la construction rendent la maintenance plus coûteuse sur toute la durée de vie.

### **Vitrage:**

Le verre peut être endommagé, le remplacement du verre doit être possible à tout moment avec un effort raisonnable. Aujourd'hui, les vitrages individuels pèsent plusieurs centaines de kilos, les triples vitrages du sol au plafond pèsent jusqu'à une tonne et plus. Nous planifions les bonnes solutions pour cela.

### **Nettoyage :**

Le nettoyage des vitres et le nettoyage des surfaces horizontales font partie des dépenses d'exploitation régulières. Nous fournissons un accès simple et sécurisé avec le moins d'effort technique possible. Nous formulons des recommandations de nettoyage et créons des plans de nettoyage complets jusqu'au choix des agents de nettoyage et des intervalles nécessaires avec lesquels le nettoyage peut être effectué le plus efficacement possible.

### **Aménagement de façade :**

Nous planifions toutes les installations pour l'aménagement des zones de façade, déterminons les charges des systèmes de protection contre les chutes, des passerelles et des systèmes d'accès et tenons compte des points de contact et de passage à travers la façade vers l'enveloppe du bâtiment lors de la planification.

## Contactez-nous et laissez-nous vous aider à réduire votre consommation d'énergie avec:

- L'Optimisation du forme du bâtiment pour minimiser les gains de chaleur à travers la surface.
- Orientation des bâtiment vers les expositions nord-sud pour profiter de l'éclairage naturel.
- Isolation de mur extérieur et le toit.
- Incorporer des fenêtres avec un revêtement à faible émissivité ou réfléchissant.
- Incorporer des fenêtres avec des couches de vitrage teintées ou multiples.
- Incorporer des fenêtres avec le cadre thermiquement amélioré.

